

Auftragswerk des „Arditi Quartetts“, des IRB für „musica viva“, des „Festival d'Automne à Paris“, der „Ernst von Siemens Stiftung für die Musik“ und des „ProQuartett-C/CMC“

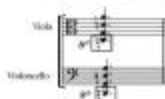
“Commissioned by Bayerischer Rundfunk, musica viva, Festival d'Automne à Paris, ProQuartett-C/CMC. Arditi Quartet supported by Ernst von Siemens Musikstiftung”

Uraufführung in München, am 06.07.2017  
mit dem Arditi Quartett  
Dauer: ca. 21 Minuten

## Miniaturen für Streichquartett

(iv13)

Skordatur: +/- 1/8 Töne



Transponierte Partitur

Alle Hinweise in der Partitur

Erweiterte Aufteilung der Stimmen

Violoncello Viola

Violine 1

Violine 2

Am Steg +++ (Extrem am Steg)

Am Steg ++ (Sehr am Steg)

Am Steg +

Am Griffbrett +++ (Extrem am Griffbrett)

Am Griffbrett ++ (Sehr am Griffbrett)

Am Griffbrett +

Alle diesseits und jenseits „da und al niente“, von und bis nichts

tr+++ = extrem schnell

tr++ = sehr schnell

tr+ = schnell

staccato c.l.b. = gesondert col legno battuto

spiccato - getrennt, hervorstechend, von der Saite

scalato - gesprungen

spazzolato - geworfen, tonloses Wischen entlang der Saite aus dem Griff

pizzato - getupft

2/3 Bogen, betrifft die Länge  
(und Geschwindigkeit)

Vibrato +++= schlecht möglich

Vibrato ++= sehr schnell

Vibrato += schnell

Partitur

# Miniatüren für Streichquartett (IV 13)

von der Komponistin "Klein-Quartette"  
Diese Miniatüren sind für die Frauen, die die  
von der Komponistin  
und die folgenden Miniatüren und Miniatüren

erschrieben (\*1964)  
2014/17

**1**

**♩ = ca. 40**

**Violin I** *Violin I* *Violin I* *Violin I*

**Violin II** *Violin II* *Violin II* *Violin II*

**Viola** *Viola* *Viola* *Viola*

**Violoncello** *Violoncello* *Violoncello* *Violoncello*

*pppp* *pppp* *pppp* *pppp*

**2**

**Violin I** *Violin I* *Violin I* *Violin I*

**Violin II** *Violin II* *Violin II* *Violin II*

**Via** *Via* *Via* *Via*

**Vc** *Vc* *Vc* *Vc*

*pppp* *pppp* *pppp* *pppp*

**3**

**Violin I** *Violin I* *Violin I* *Violin I*

**Violin II** *Violin II* *Violin II* *Violin II*

**Via** *Via* *Via* *Via*

**Vc** *Vc* *Vc* *Vc*

*pppp* *pppp* *pppp* *pppp*

Relativ lang

