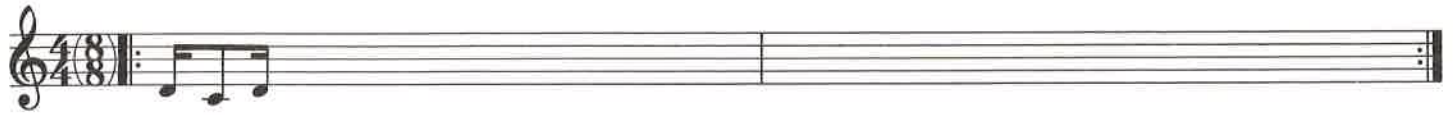


Lektion 4
A) Melodie

Aufgabe 1:

Notiere die folgende Melodie:



Aufgabe 2:



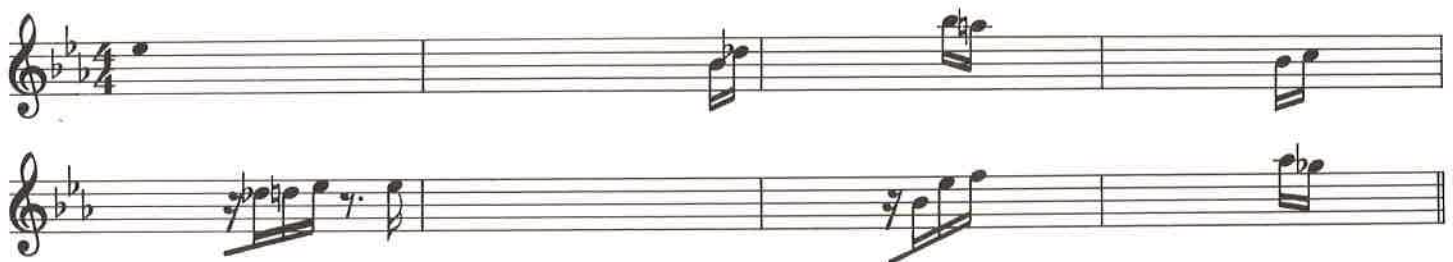
Aufgabe 3:



Aufgabe 4:

Das Ziel dieser Aufgabe ist das Erkennen der relativen Tonhöhe.

Zu Beginn einer jeden Phrase sind daher die ersten Töne vorgegeben. Notiere die Aufgabe ohne daß Du ein Instrument zu Hilfe nimmst.



Anmerkung Rocknotation

Bei der folgenden Basslinie erscheint die Notation auf den ersten Blick durch die vielen Sechzehntelnoten sehr kompliziert. Um sich an ein solches Notenbild, die sog. Rocknotation, zu gewöhnen gibt es diese Hilfe:

Man notiert zuerst alles „alla breve“, d. h. im 2/2-Takt anstelle des 4/4-Taktes. Eine halbe Note dauert ein Schlag, ein ganzer Takt also zwei Schläge, so wie im Beispiel B.

Im Beispiel A ist das Tempo ♩ = 76 Schläge pro Minute, bei B ist das Tempo ♩ = 76.

Beide Notationsarten klingen genau gleich.



Lektion 4
B) Rhythmus

Aufgabe 1:

Rhythmusdiktat, notiere auch die Artikulation (s. u.)

ternär

F7 Bb7 F7

Bb7 Bb7 F7 D7

G-7 C7 F7

Aufgabe 2:

Rhythmusdiktat

ternär

Bb7 Eb7 Bb7 F-7 Bb7

Eb7 Bb7 G7

C-7 F7 Bb7 Ab7 Bb7

Artikulation:

- = Duh = lang, auch bei Achtelnoten
- ^ = Dot = kurz, auch bei Viertelnoten
- > = lang mit Akzent

Lektion 4
C) Harmonie

Aufgabe 1:

Achte hierbei auf die Stimmführung in der unteren Stimme.

A musical staff with a treble clef and a key signature of one sharp (F#). The first measure contains two chords: a triad of F#, A, and C in the treble, and a single note F# in the bass. The rest of the staff is empty.

Aufgabe 2:

Auch hier ist die Stimmführung im Bass wichtig.

A musical staff with a treble clef and a key signature of one sharp (F#). The first measure contains a triad of F#, A, and C in the treble, and a single note F# in the bass. The rest of the staff is empty.

An empty musical staff with a treble clef and a key signature of one sharp (F#).

Aufgabe 3:

Die Akkorde, die in dieser Aufgabe gespielt werden, kann man auf verschiedene Arten notieren. Einmal als *sus-Akkorde*, dann als Mollseptakkorde mit der Quarte im Bass, z. B.

A musical staff with a treble clef and a key signature of one flat (Bb). The staff is divided into four measures. Above the staff are the chord names: C7sus4, G-7/C, F7sus4, and C-7/F. Below the staff are the chord voicings. The first measure shows C7sus4 in the treble and C7 in the bass. The second measure shows G-7/C in the treble and G7 in the bass. The third measure shows F7sus4 in the treble and F7 in the bass. The fourth measure shows C-7/F in the treble and C7 in the bass. The word "oder" is written between the first and second measures, and between the third and fourth measures.

Notiere nur die Akkordsymbole dieser achttaktigen Harmoniefolge:

||: D7sus4 | | | | | | | | :||

Aufgabe 4:

Notiere für das folgende Stück die Akkordfolgen mit Akkordsymbolen.

4/4 | C-7 | | | | | 7 9 | | | | |

Aufgabe 5:

Notiere auch hier nur die Akkordsymbole.

4/4 | | Bo7 | | | | | | | | BbΔ | :||