

PAGE DE REFERENCE

Do (commun aux 2 portées)

Clef de Sol

Accolade

Clef de Fa

Sol LA SI DO RE MI FA Sol LA SI DO RE MI FA Sol LA SI DO RE MI FA

VALEUR RELATIVE DES FIGURES DE NOTES:

	la RONDE vaut:
	deux blanches, OU
	quatre noires, OU
	huit croches, OU
	seize doubles-croches

SILENCES

	—
	—
	~
	7
	7

<i>pp</i>	<i>p</i>	<i>mp</i>
très doux	doux	moyennement doux

<i>mf</i>	<i>f</i>	<i>ff</i>
moyennement fort	fort	très fort

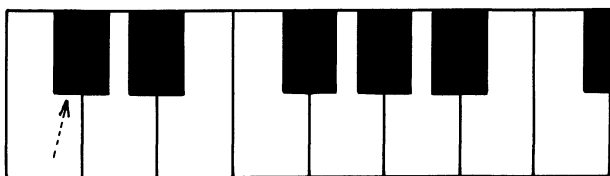
<p><i>crescendo (cresc.)</i> en renforçant peu à peu</p>	<p>{ <i>decrescendo (decresc.)</i> } { <i>diminuendo (dim.)</i> } en adoucissant peu à peu</p>
--	--

Armure

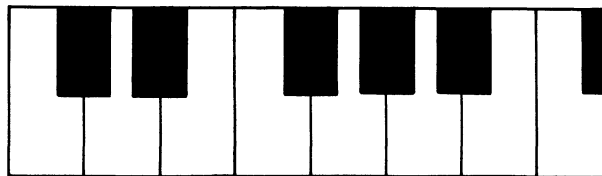
Le chiffre du haut = nombre de temps par mesure.
Le chiffre du bas = valeur du temps.

chiffres indicateurs

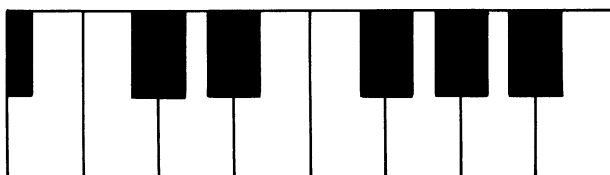
1. Indiquer par une flèche le demi-ton au-dessus de chaque touche blanche:



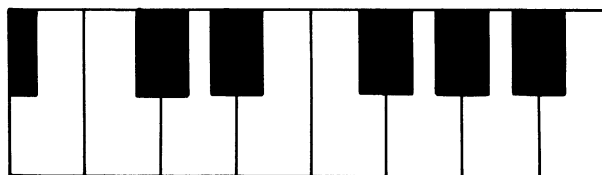
2. Indiquer par une flèche le demi-ton au-dessous de chaque touche noire:



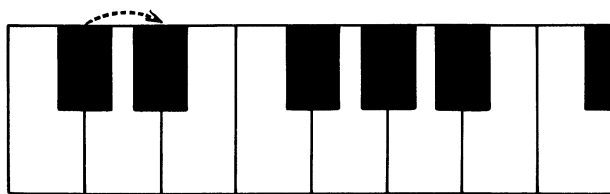
3. Indiquer par une flèche le demi-ton au-dessus de chaque touche noire:



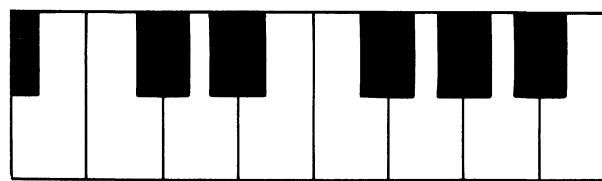
4. Indiquer par une flèche le demi-ton au-dessous de chaque touche blanche:



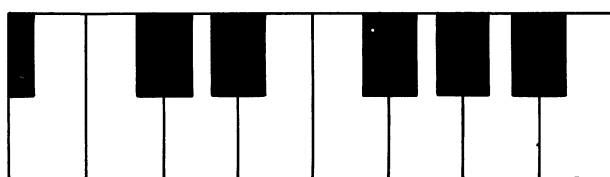
5. Indiquer par une flèche l'intervalle d'un ton au-dessus de chaque touche noire:



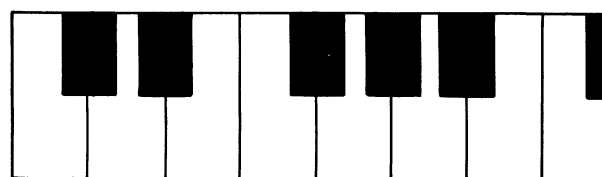
6. Indiquer par une flèche l'intervalle d'un ton au-dessus de chaque touche blanche:



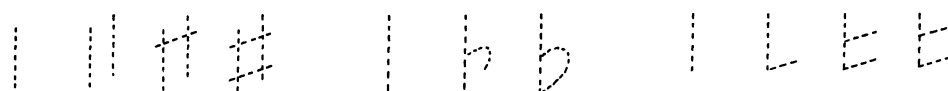
7. Indiquer par une flèche l'intervalle d'un ton au-dessous de chaque touche blanche:



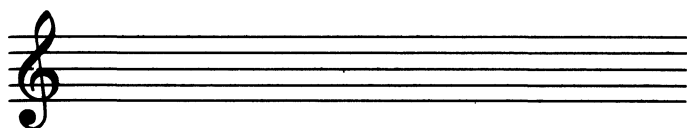
8. Indiquer par une flèche l'intervalle d'un ton au-dessous de chaque touche noire:



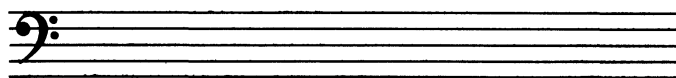
9. Exercice préparatoire à l'écriture des altérations; les reproduire au moyen du tracé.



10. Ecrire les notes demandées. Placer toujours l'altération à gauche de la note, dans le même espace ou sur la même ligne qu'elle.



Sol# Mi \flat Do# La \flat Ré \flat Fa# Si \flat



La# La \sharp Ré \flat Ré \sharp Fa# Fa \sharp Mi#