

# Alfred's Premier Piano Express

Dennis Alexander, Gayle Kowalchyk, E. L. Lancaster, Victoria McArthur & Martha Mier

## Curso Acelerado Todo-En-Uno

Lección ▪ Teoría ▪ Técnica ▪ Interpretación

### CONTENIDO

	Prefacio . . . . .	2
	Repaso . . . . .	3
<b>UNIDAD 1</b>	Escalas y Acordes en D Menor . . . . .	6
<b>UNIDAD 2</b>	El Período Barroco y Semicorcheas en Compás de $\frac{3}{8}$ . . .	10
<b>UNIDAD 3</b>	Triadas Aumentadas . . . . .	16
<b>UNIDAD 4</b>	Armaduras con Sostenidos . . . . .	22
<b>UNIDAD 5</b>	Corchea con Puntillo . . . . .	29
<b>UNIDAD 6</b>	El Período Clásico y Semicorcheas en Compás de $\frac{6}{8}$ . . .	33
<b>UNIDAD 7</b>	Escalas y Acordes en B $\flat$ Mayor y G Menor . . . . .	40
<b>UNIDAD 8</b>	Cambios de Métrica y Triadas Disminuídas . . . . .	48
<b>UNIDAD 9</b>	Escalas y Acordes en B Menor . . . . .	52
<b>UNIDAD 10</b>	Escalas y Acordes en E $\flat$ Mayor y C Menor . . . . .	56
<b>UNIDAD 11</b>	El Período Romántico . . . . .	64
<b>UNIDAD 12</b>	Armaduras con Bemoles . . . . .	70
<b>UNIDAD 13</b>	El Período Contemporáneo . . . . .	76
<b>UNIDAD 14</b>	Repertorio para Piano Solo . . . . .	82

Traducciones por Mireya Obregón.

Copyright © 2017 Alfred Music  
Spanish Language Edition © 2017, 2020 Alfred Music  
Todos los derechos quedan reservados. Impreso en los Estados Unidos.

Ninguna parte de este libro podrá reproducirse, arreglarse, adaptarse, grabarse, interpretarse en público, guardarse en un sistema de recuperación, o transmitirse por ningún medio sin un permiso escrito por parte de la editorial. Con objeto de dar cumplimiento a las leyes de propiedad intelectual, favor de contactar a la editorial por medio de [alfred.com/permissions](http://alfred.com/permissions) para solicitar tal permiso por escrito y/o una licencia.

ISBN-10: 1-4706-4267-0  
ISBN-13: 978-1-4706-4267-9

Alfred Music  
P.O. Box 10003  
Van Nuys, CA 91410-0003  
[alfred.com](http://alfred.com)






## Prefacio

El *Premier Piano Express* está diseñado para estudiantes que necesitan la enseñanza a un ritmo más veloz. Basado en los conceptos y la música del *Premier Piano Course*, este curso integra las páginas de lecciones, teoría, técnica, e interpretación en un solo curso acelerado. Este es un curso exhaustivo, estructurado en unidades de acuerdo a nivel de aptitud, las cuales ofrecen explicaciones claras de conceptos musicales importantes, así como hojas de ejercicios que facilitan el repaso y refuerzan la comprensión.

El Libro 4 continúa con el asiduo desarrollo del arte de la interpretación y la destreza en el teclado que se comenzó en el Libro 1. Se introducen las tonalidades de B bemol mayor y E bemol mayor. También se introducen las escalas menores melódicas, las triadas aumentadas, las triadas disminuídas, así como armaduras de tonalidades mayores con un mayor número de sostenidos y bemoles. Las semicorcheas en  $\frac{3}{8}$  y  $\frac{6}{8}$ , el ritmo  $\text{♩} \text{♩}$ , y el compás de  $\frac{3}{4}$  se añaden a otros ritmos de creciente complejidad, incluyendo cambios de métrica y patrones de ritmo sincopado. Los elementos del estilo musical de los períodos barroco, clásico, romántico, y contemporáneo introducen al estudiante a varios aspectos a considerar al interpretar la música de estas eras. Las habilidades técnicas incluyen el desarrollo de la ejecución de escalas y arpeggios a lo largo de dos octavas, apoyaturas, patrones de acompañamiento a contratiempo, y la coordinación de nota contra nota.

Las piezas que incluyen grabaciones de audio descargables se identifican mediante el ícono de una bocina (  ). Existen dos versiones de cada pieza:

1. Un **tempo para la práctica** en piano acústico
2. Un **tempo de interpretación** en piano acústico.

Estos archivos se pueden descargar en [alfred.com/premierpianoexpress](http://alfred.com/premierpianoexpress).

El software TNT 2 para mezclas personalizadas (también descargable) permite al usuario cambiar los tempos de estos archivos de audio.

Estas grabaciones aportan interés musical y motivan a los estudiantes durante la lección y la práctica.

¡Los autores del *Premier Piano Express* te desean lo mejor a tu comienzo de este emocionante viaje musical!

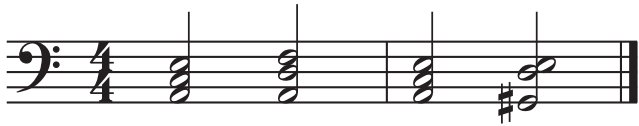
Todas las composiciones y arreglos musicales son de Dennis Alexander y Martha Mier.

## Hoja de ejercicios Repaso

1. Encierra en un círculo el nombre de la tonalidad de la secuencia armónica y el número romano de cada acorde. Después toca cada acorde usando la mano correcta.

- a.** D mayor  
E menor  
A menor

- b.** D mayor  
E menor  
A menor



- i i i i  
iv iv iv iv  
V<sup>7</sup> V<sup>7</sup> V<sup>7</sup> V<sup>7</sup>



- i i i i  
iv iv iv iv  
V<sup>7</sup> V<sup>7</sup> V<sup>7</sup> V<sup>7</sup>

2. Escribe el número de tiempos (por compás) bajo las notas; después marca y cuenta en voz alta.

**a.**  $\frac{2}{4}$  1 - e + a 2 - e + a

**b.**  $\frac{2}{4}$

**c.**  $\frac{4}{4}$  1tre - si - llo 2tre - si - llo

**d.**  $\frac{3}{4}$

3. Encierra en un círculo la inversión y el nombre del acorde. Después toca.

- a.** posición fundamental  
1ra inversión  
2da inversión

- b.** posición fundamental  
1ra inversión  
2da inversión

- c.** posición fundamental  
1ra inversión  
2da inversión

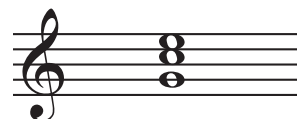
- d.** posición fundamental  
1ra inversión  
2da inversión



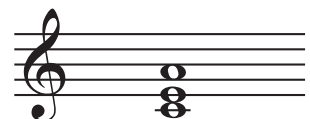
- C mayor  
C menor



- A mayor  
A menor



- C mayor  
C menor



- A mayor  
A menor

## UNIDAD 4 Armaduras con Sostenidos

### Armaduras con Sostenidos

La armadura (los sostenidos o bemoles al principio del pentagrama) sirve para identificar dos cosas:

- La *tonalidad* de la pieza.
- Los *sostenidos* o *bemoles* que se tocarán a lo largo de la pieza.

Los sostenidos que se usan en las armaduras *siempre* se escriben en el mismo orden en el pentagrama: **F C G D A E B**

Toca los sostenidos en el teclado en el orden que aparecen.



Memorízate el orden de sostenidos.

Este enunciado te ayudará a recordarlo:

**F**abiola **c**ome **g**alletas **d**e **a**vena **e**n **B**arcelona.

### Encontrando el Nombre de una Armadura con Sostenidos

Usa estos dos pasos:

- Nombra el *último* sostenido.
- Después síguete *un semitono hacia arriba*.

Este es el nombre de la tonalidad mayor.



Último sostenido: C#

Un semitono arriba: D

**Tonalidad de D Mayor**

Ya conociste las siguientes armaduras:

- C mayor—no hay sostenidos ni bemoles
- G mayor—1 sostenido
- D mayor—2 sostenidos

Identifica las siguientes tonalidades encerrando en un círculo el último sostenido y siguiéndote un semitono hacia arriba.



Tonalidad de \_\_\_\_ mayor



Tonalidad de \_\_\_\_ mayor



Tonalidad de \_\_\_\_ mayor

# Danza Alemana en      Mayor\* 8

Franz Joseph Haydn  
(1732–1809)

## Sección A

Allegro

5

9

## Sección B

13

\* Fíjate en la armadura e identifica la tonalidad.