

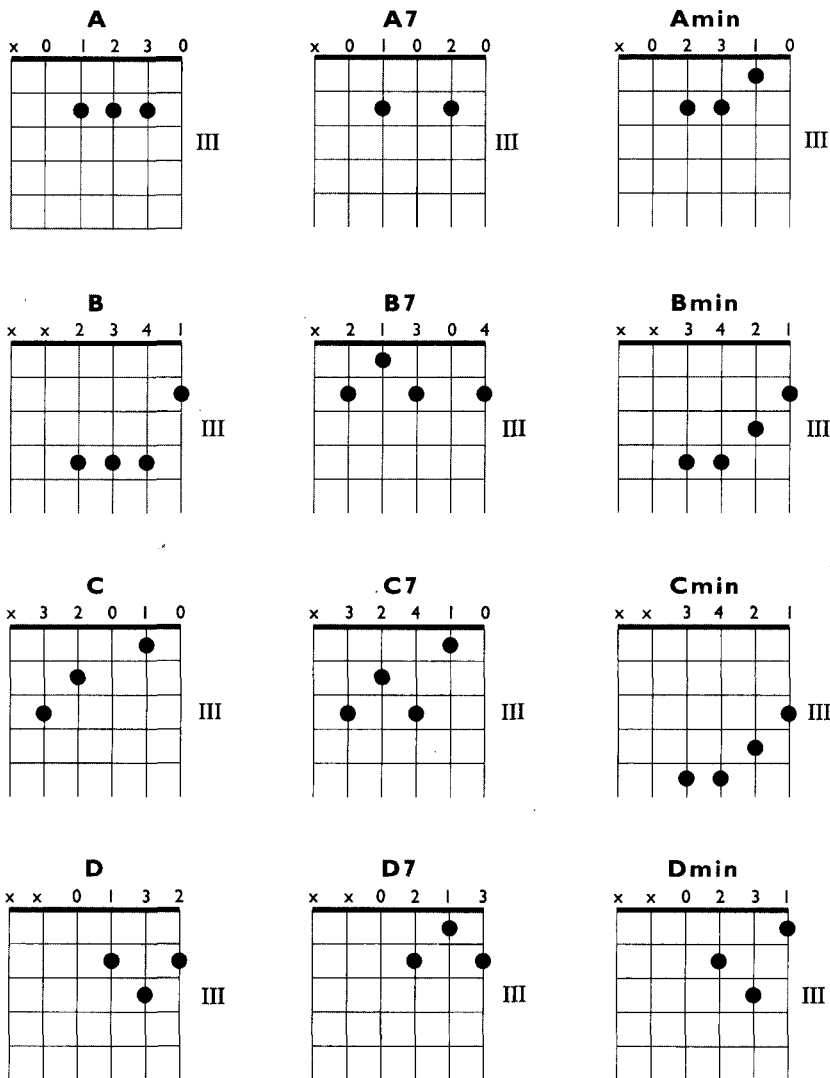
CHAPITRE 1

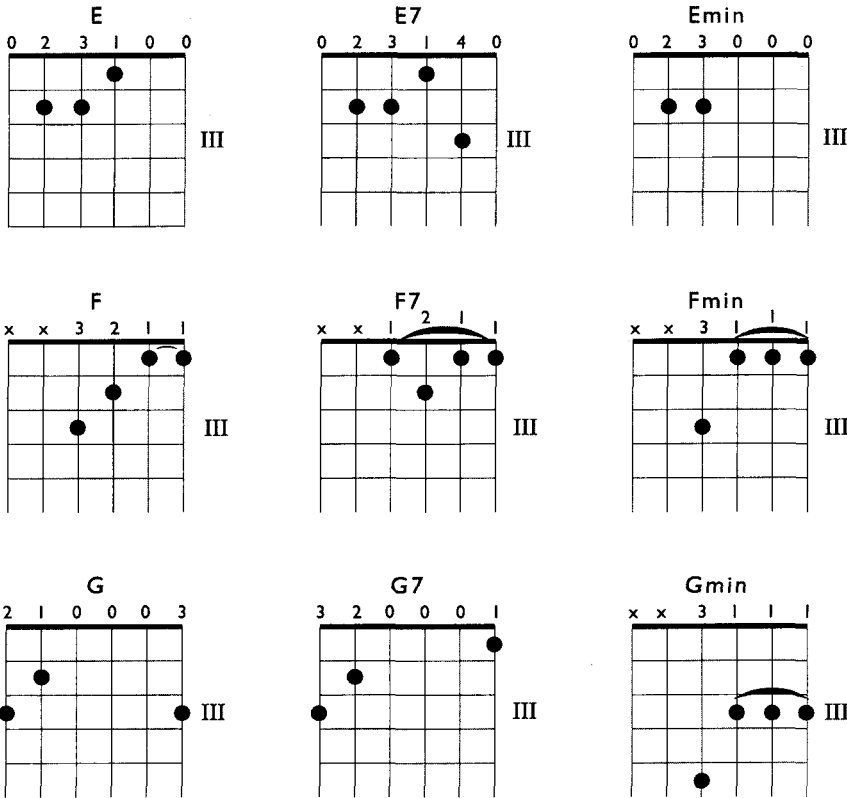
Pour Commencer

Ce livre ne s'adresse pas aux débutants absolus. Ce chapitre est une révision des concepts dont vous aurez besoin dans cette série. Si vous avez besoin de clarifier certaines choses, vous pouvez consulter *Béginning Blues Guitar*, de David Hambourgeois ou *Begining Rock Guitar*, de Paul Howard, ouvrages tous deux disponibles en librairies musicales.

ACCORDS AVEC CORDES À VIDE

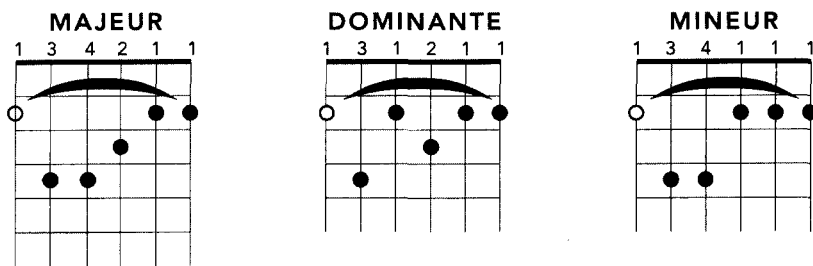
Il vous faut connaître les positions d'accords de base avec cordes à vide, de même que les doigtés standards en barrés. Passer d'un accord à un autre ne doit pas vous poser un problème. Si vous ne connaissez pas déjà ces accords, apprenez-les avant de continuer plus avant.



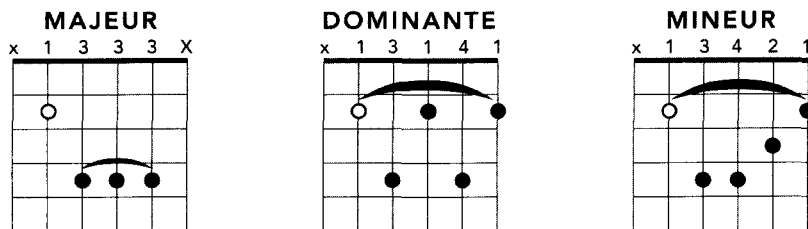


ACCORDS EN BARRÉS

Avec la Fondamentale sur la sixième corde



Avec la fondamentale sur la cinquième corde



LECTURE DE LA MUSIQUE ET TABLATURE

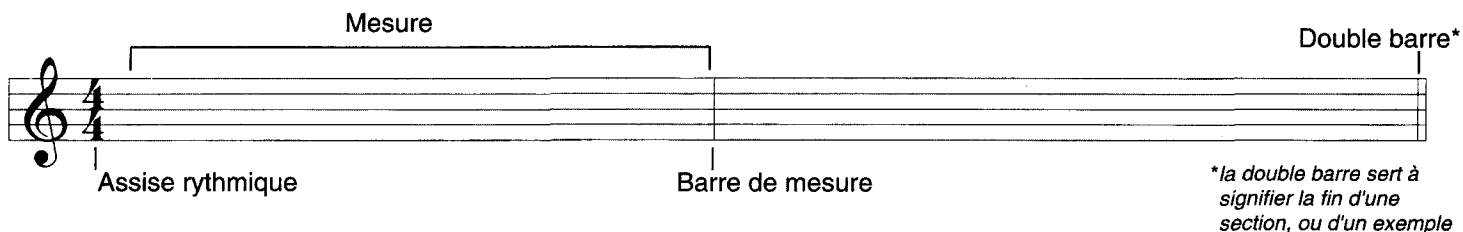
LA NOTATION MUSICALE STANDARD

Lire la notation musicale traditionnelle est une capacité que doit posséder quiconque s'intéresse à l'étude du jazz. Une fois cette nécessité perçue, vous verrez que c'est vraiment très facile et que, par là, vous pouvez accéder aux nombreux ouvrages pédagogiques ainsi qu'aux partitions musicales. Deux éléments de base président à la notation traditionnelle : les hauteurs et les rythmes. Chaque note possède un nom particulier (hauteur) et une durée particulière (rythme). La ligne ou espace sur laquelle se place une note détermine sa hauteur.

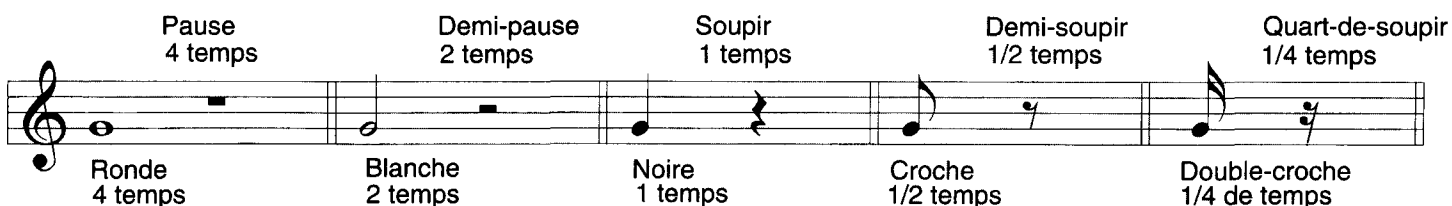
E F G A B C D E F G A B C D E F G A B C D E



Le début de chaque morceau présente des chiffres, qui indiquent l'assise rythmique, c'est-à-dire comment compter le temps. Le chiffre supérieur représente le nombre de temps par mesure. Le chiffre inférieur indique le type de valeur de note prise comme unité de temps. L'assise rythmique la plus courante est le 4/4, comme illustré ci-dessous. À 4/4, il y a quatre temps par mesure, et la noire (♩) est prise comme unité de temps.



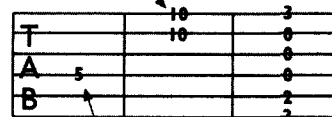
L'aspect d'une note – son graphisme particulier – précise sa durée rythmique. Les silences, quant à eux, indiquent quand et durant combien de temps il faut ne pas jouer, et ils constituent aussi un aspect important du rythme. Voici quelles sont les valeurs des notes :



LA TABLATURE

La tablature est un système de notation qui représente graphiquement les cordes et les cases du manche de la guitare. Chaque note est représentée par un numéro qui spécifie la case à jouer, sur la corde appropriée.

1ère corde, 10ème case] -- notes jouées ensemble
2ème corde, 10ème case



4ème corde, 5ème case
Accord de G à vide

LES PROGRESSIONS DU BLUES ET LA FAÇON D'ATTAQUER LES CORDES

Vous devez vous familiariser avec ces progressions fondamentales. Le terme "progression" fait référence au mouvement d'un accord à un autre. Dans le jazz, une progression fait souvent référence aux changements d'accords.

Vous aurez aussi besoin de connaître quelques manières fondamentales d'attaquer les cordes, quoiqu'elles soient d'une importance relative. Là, il est surtout important de posséder une bonne coordination dans les attaques tandis que vous changez d'accords. Lisez la section "Technique de base pour attaquer les cordes", à la page 87, pour puiser des conseils en la matière.

PROGRESSION DE BLUES STANDARD

1

PROGRESSION DE BLUES MINEUR

2

|| = signe de reprise. Reprenez au début, ou à l'endroit de l'apparition du signe ||, et rejouez cette partie.