

# CHAPITRE I

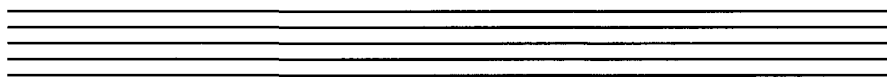
## Lire le solfège et les tablatures

### LEÇON I : LES HAUTEURS

Ce livre suppose que vous avez déjà travaillé La Guitare Acoustique, Niveau Débutant, ou que vous estimez être un guitariste de niveau moyen, ayant appris avec un professeur comme par vous-même. Bien qu'il ne soit pas ici nécessaire que vous sachiez lire la musique, cette connaissance vous aidera beaucoup si vous la possédez. Le présent chapitre est une introduction ou une révision sur le sujet de la lecture musicale. Pour un traitement plus en profondeur, consultez La Guitare Acoustique, Niveau Débutant.

#### LA PORTÉE

La musique est écrite sur une portée contenant cinq lignes et quatre espaces. Les notes sont écrites alternativement sur les lignes et les espaces dans l'ordre de leurs noms alphabétiques.



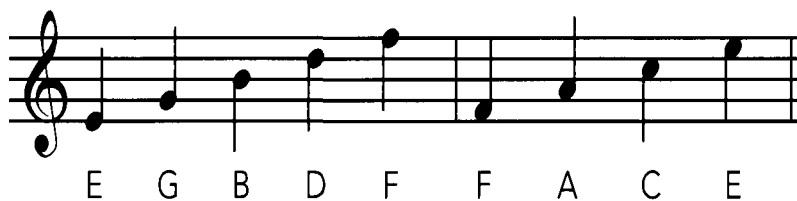
#### LA CLEF

La clef indique quelles notes se rapportent à tel espace ou ligne particuliers. Diverses clefs sont employées pour tel ou tel instrument. La musique pour guitare est écrite en clef de G (Sol). La boucle de la clef de G entoure la ligne qui s'appelle G. Quand cette clef est positionnée autour de la deuxième ligne, comme dans la musique pour guitare, elle se nomme clef de G.



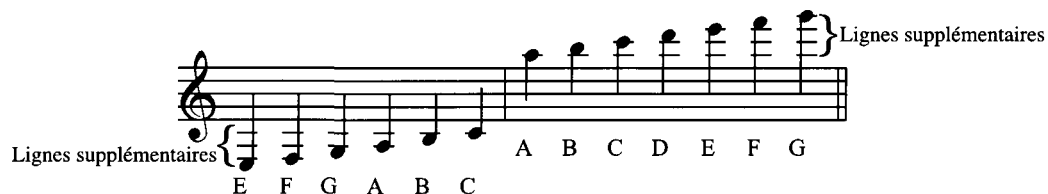
Clef de G

Utilisant la clef de sol, les notes sont comme ci-dessous : \*



#### LIGNES SUPPLÉMENTAIRES

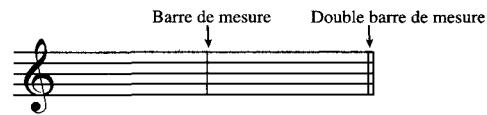
Les lignes supplémentaires sont utilisées pour indiquer les hauteurs qui sortent du seul cadre de la portée, au-dessus ou en dessous.



\* Dans la notation ordinaire, la guitare sonne une octave plus grave qu'écrit.

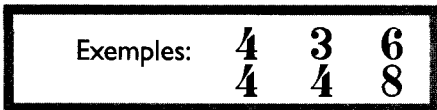
## LEÇON 2 : LA MESURE DU TEMPS

La portée est partagée par des lignes verticales appelées barres de mesure. Chaque mesure est une unité égale de temps. Les doubles barres indiquent la fin d'un passage ou d'un exemple.



### L'ASSISE RYTHMIQUE

Tout morceau de musique présente des nombres placés au début qui indiquent comment compter le temps.



Le nombre supérieur indique le nombre de temps par mesure.


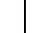



Le nombre inférieur indique le type de temps musical.

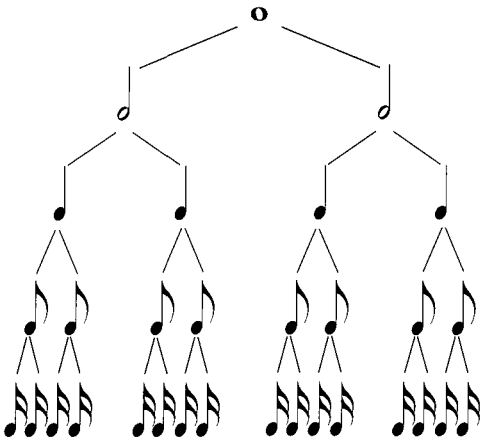
Par exemple: Quand le chiffre du bas est 4, la noire (voir ci-dessous) vaut 1 temps.  
Quand le chiffre du bas est 8, la croche (voir ci-dessous) vaut 1 temps.

Parfois, un **C** est écrit pour signifier la mesure à  $\frac{4}{4}$

### NOTES ET SILENCES DANS LA MESURE À $\frac{4}{4}$

Ces symboles indiquent le type de valeur rythmique :

Ronde	 ou pause	—	= quatre temps
Blanche	 ou demi-pause	—	= deux temps
Noire	 ou soupir <i>ffff</i>		= un temps
Croche	 ou demi-soupir		= 1/2 temps
Double croche	 ou quart-de-soupir (x)		= 1/4 de temps



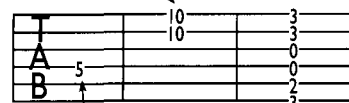
Les notes dont la durée est en-deçà de la noire sont habituellement groupées par un trait :



## LEÇON 3 : LA TABLATURE

La tablature (TAB) est une représentation graphique des cordes de la guitare. La ligne du haut représente la 1ère corde ; la ligne du bas représente la 6ème corde. Les nombres sur les lignes indiquent quelles cases jouer.

1ère Corde, 10e case  
2ème Corde, 10e case } Jouées ensemble



4ème Corde, 5e case

Accord de G (cordes à vide)

## PREMIÈRE PARTIE — STYLES ET TECHNIQUES

## CHAPITRE 2

## Nouvelles couleurs et textures

## LEÇON 1 : ARPÈGES AU MÉDIATOR

## LES ARPÈGES

Un arpège est un accord “brisé” — dont les notes sont égrenées. Le mélange des arpèges et des accords joués en rythme enrichit votre jeu.

## L'ATTAQUE ALTERNÉE

Pour jouer des arpèges avec un médiator, veillez à jouer les croches en attaquant de façon alternée : vers le bas (▣) et vers le haut (▽). Cela peut être difficile à faire au début, parce que vous jouerez parfois vers le bas sur une corde puis vers le haut sur une autre corde. Pratiquez ces changements de corde lentement au début.

L'exemple 1 propose quelques schémas d'arpège utilisant un accord de D. Dès que vous commencerez à les maîtriser, essayez-les avec d'autres accords. Soyez patient et veillez à pratiquer avec soin l'attaque alternée. Cela vous permettra ensuite d'augmenter la vitesse d'exécution.

1  Page 2



0 | 3 | 2 | 0 | 3 | 2 | 1 | 3 | 2 | 3 | 1 | 3 | 2 | 3 | 0 | 3 | 1 | 2 | 0 | 3 | 1 | 2

2 | 3 | 1 | 0 | 2 | 3 | 1 | 0 | 2 | 3 | 1 | 3 | 2 | 3 | 1 | 3 | 2 | 1 | 3 | 0 | 2 | 1 | 3 | 0

Ce morceau se joue dans le style de Love in Vain, de Robert Johnson, dans l'arrangement des Rolling Stones. Pratiquez lentement et veillez à produire un son propre, clair, dont les notes durent pleinement. Veillez à ce que votre attaque alternée soit irréprochable !

Ce morceau inclut aussi quelques hammer-ons. Observez que la musique préconise d'utiliser des attaques "aller" (médiator vers le bas) sur les hammer-ons. Cela produit un son plus authentique dans le cas de ce morceau. Il sera parfois bon de ne pas respecter le schéma d'attaque alternée pour donner une certaine lourdeur au son !

H = Hammer-on



First system of guitar notation. Treble clef, key signature of one sharp (F#), 12/8 time signature. Chords G, D, Emin etc., and C are indicated. The staff shows a melodic line with slurs and accents. Below the staff are the fretboard positions for strings T, A, and B.

T: 0 0 3 0 0 0 0 2 3 3 2 | 0 0 0 0 0 0 0 1 1 0 1

A: 0 0 0 0 0 0 0 0 0 0 0 0 | 0 0 0 0 0 0 0 0 0 0 0 0

B: 3 0 0 3 0 0 0 | 3 2 3 | 0 3 0 0 0 0 3 0 2 0 2 0 0 1

Second system of guitar notation. Treble clef, key signature of one sharp (F#), 12/8 time signature. Chords G, G7 etc., C, and D are indicated. The staff shows a melodic line with slurs and accents. Below the staff are the fretboard positions for strings T, A, and B.

T: 3 0 0 1 0 0 0 0 0 0 0 0 | 0 0 0 0 0 0 0 0 0 0 0 0

A: 0 0 0 0 0 0 0 0 0 0 0 0 | 3 2 0 1 0 2 0 2 3 0 2 3 2

B: 3 0 0 | 0 0 0 0 | 0 0 0 3 2 0 | 0 2 0 | 3 0 2 3 |

Third system of guitar notation. Treble clef, key signature of one sharp (F#), 12/8 time signature. Chords G, D, G, C, and G are indicated. The staff shows a melodic line with slurs and accents. Below the staff are the fretboard positions for strings T, A, and B.

T: 3 0 0 0 0 0 0 0 0 0 0 0 | 0 0 0 0 0 0 0 0 0 0 0 0

A: 0 0 0 0 0 0 0 0 0 0 0 0 | 2 0 0 2 3 0 1 1 0 0 0 0

B: 3 0 0 0 0 0 0 0 2 0 0 2 | 3 0 0 1 1 3 0 0 0 0 0 0