

La musique est composée de sons **longs** et de sons **courts**. Ces sons sont représentés par des **notes** et nous mesurons leur valeur en **comptant**.

## La noire

Une note **courte**.



COMPTEZ: «Un»  
OU: «Noire»



Lorsque nous frappons **UNE FOIS** à chaque note, nous frappons ainsi le **RYTHME**. Frappez le rythme suivant en comptant à haute voix.

**LES BARRES DE MESURE** divisent la musique en parties égales appelées **MESURES**.

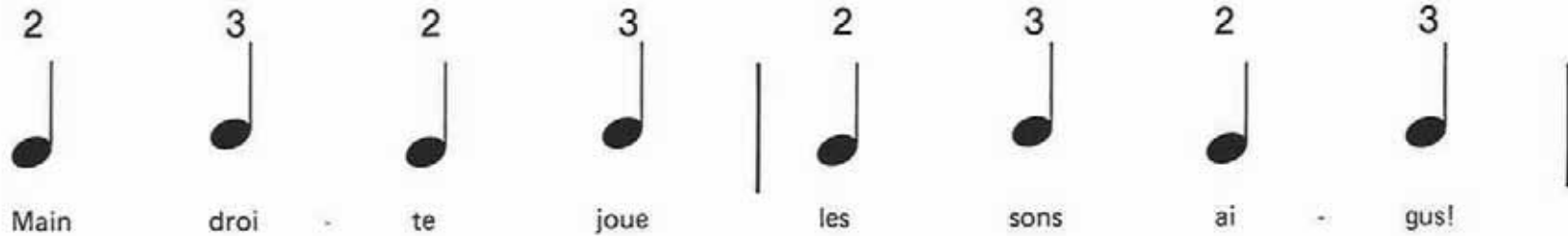


## Droite et gauche

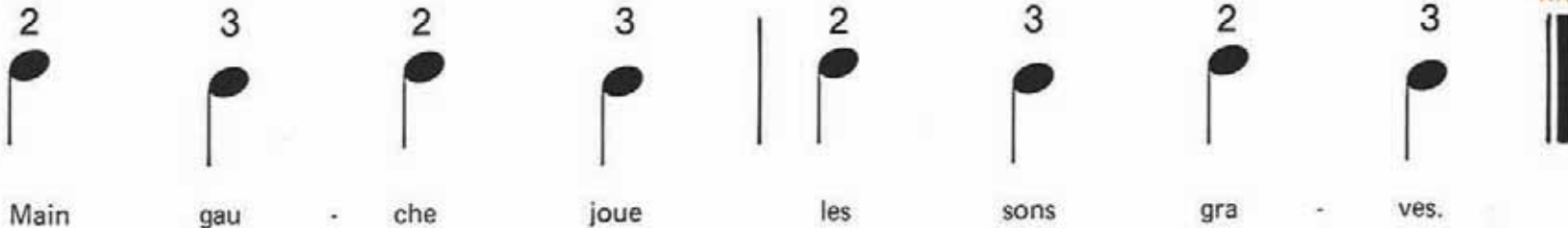
1. Jouez et dites les chiffres correspondant aux doigts.
2. Jouez et chantez les paroles.



Chiffres de la M.D:  
(Queues dirigées vers le haut)



Chiffres de la M.G:  
(Queues dirigées vers le bas)





Le DIÈSE devant une note indique de jouer la touche suivante à DROITE, qu'elle soit BLANCHE ou NOIRE.



Lorsque dans une mesure, il y a un DIÈSE (#) devant une note, ce dièse s'applique à cette note pour toute la mesure.

Encerclez les notes qui sont diésées.



## Mon robot

Modérément vite

1. Un jour a - vec un vieux pot, je me suis fait un ro - bot.

5 1 2 1

Quand j'eus fi - ni mon ro - bot, il dit «mer - ci beau - coup!»

5 4 DO# et RÈ ensemble!

(BABILLAGE DE ROBOT)

Mer - ci beau - coup, mer - ci! mer - ci! mer - ci beau - coup!

Allez de plus en plus doux la 3e fois .....



1re couplet:

Je ne suis pas impoli,  
Mais, apportez-moi du riz,  
Les pots doivent contenir  
de quoi vous nourrir.  
«Merci beaucoup!» etc.

2e couplet:

Si vous faites un robot  
Ne vous servez pas d'un pot  
Car il vous mangera tout,  
Dira «Merci beaucoup!»  
«Merci beaucoup!» etc.