

Alfred's
JAZZ
Session
PLAY ALONG SERIES



VOLUME 1

FLORIAN ALEXANDRU-ZORN

REALTIME JAZZ STANDARDS

DRUMS

**8 Session
Play-alongs**

It Don't Mean A Thing
(If It Ain't Got That Swing)
Take the "A" Train
Maiden Journey
Night And Day
Water Man
Satin Doll
Caravan
Misty



Inhaltsverzeichnis

Vorbereitungen

Notationssymbole	6
Tipps für das Üben mit den Jazz Session Play-alongs	7
Welches Play-along für welchen Übungsstand?	8

1. Water Man

Einleitung	9
Warm-Ups	10
Drumchart	12
Leadsheet	13

2. Misty

Einleitung	14
Warm-Ups	15
Drumchart	18
Leadsheet	19

3. Satin Doll

Einleitung	20
Warm-Ups	21
Drumchart	22
Leadsheet	23

4. Take The "A" Train

Einleitung	24
Warm-Ups	25
Drumchart	26
Leadsheet	27

5. Night And Day

Einleitung	29
Warm-Ups	30
Drumchart	31
Leadsheet	32

6. Maiden Journey

Einleitung	34
Warm-Ups	35
Drumchart	36
Leadsheet	37

7. Caravan

Einleitung	39
Warm-Ups	40
Drumchart	41
Leadsheet	42

8. It Don't Mean A Thing ...

Einleitung	44
Warm-Ups	45
Drumchart	46
Leadsheet	47

Welches Play-along für welchen Übungsstand?

Die Übersicht zeigt die unterschiedlichen Stilikarten der Play-alongs und den ungefähren Schwierigkeitsgrad.

Titel	Stilistik	Schwierigkeitsgrad	Tempo
1. Water Man	Medium Jazz Rock	leicht	♩ = 126
2. Misty	Jazz Ballade	leicht bis mittel	♩ = 60
3. Satin Doll	Medium Swing	leicht bis mittel	♩ = 102
4. Take The "A" Train	Medium Swing	mittel	♩ = 165
5. Night And Day	Bossa Nova	mittel	♩ = 98
6. Maiden Journey	Even 8th's	mittel bis schwer	♩ = 121
7. Caravan	6/8-Feel / Medium Swing	mittel bis schwer	♩ = 116
8. It Don't Mean A Thing	Medium / Up Swing	mittel bis schwer	♩ = 210

Generell sollte man hier den Schwierigkeitsgrad als ungefähren Anhaltspunkt ansehen. Ein Stück ist niemals leicht. Gerade als Schlagzeuger neigt man doch gerne dazu, eine Jazz Ballade als einfach anzusehen oder gar als langweilig. Dabei ist es gerade bei einer solchen Ballade für den Schlagzeuger sehr reizvoll, die wesentlich größeren Zwischenräume der einzelnen Puls-Unterteilungen zu füllen. Dem Drummer wird hierbei nicht nur die Funktion zuteil, den Puls fühlbar zu machen, sondern auch damit zu spielen, wie man den Beat unterteilt.

Im Gegenteil dazu neigt man bei schnelleren Up-Tempo-Nummern zu verkrampfen und man gerät doch schnell ins Stocken, da man das Vokabular, welches man bei den langsameren Stücken gespielt hat, hier nicht mehr anwenden kann.

Auch ein langsamerer Bossa oder eine straighte Jazz-Rock-Nummer verlangen einfach danach, gut und vor allem mit der richtigen Einstellung interpretiert zu werden. Egal, welche Nummer man spielt: *It Don't Mean A Thing If It Ain't Got That Swing!*

3er Verschiebung im Sechzehntelraster

Die Übungen 1 – 3 stellen ein häufig im Jazz gebrauchtes Stilmittel dar: die *Dreierschiebung*. Hier bewegen wir uns in einem Sechzehntel-Raster. Ebenso denkbar sind natürlich Dreierschiebungen im Achtelnoten- oder Quintolenbereich.

Übung 3 stellt eine Kombination aus den Übungen 1 und 2 dar.

Übung 1:



Übung 2:



Übung 3:

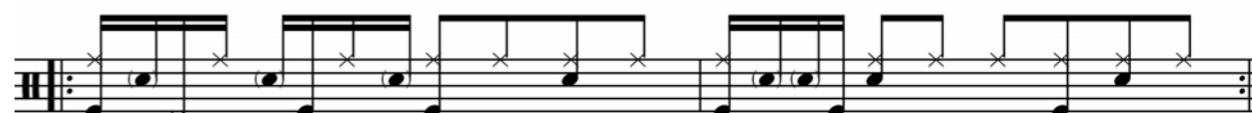


In Übung 4 und 5 wird auch wieder die getretene Hi-hat eingesetzt.

Übung 4:



Übung 5:



Jazz Standard 1
Water Man

Music by JÜRGEN SEEFELDER
© Copyright 2011 by Alfred Music Publishing GmbH, Köln

Drumchart



Tempo: ♩ = 126

Intro 2nd time only

The drum chart for 'Water Man' is written on five staves in 4/4 time. The first staff shows the intro with a 2nd time only marking. The notation includes various rhythmic patterns such as eighth notes, quarter notes, and rests, with 'x' marks indicating specific drum hits. The chart concludes with a double bar line.

Fahrplan

- 1x Intro tacet
- 1x Intro mit Drums
- 2x Form
- 2 Choruse Sax solo
- 2 Choruse Piano solo
- 1x Form
- Outro als Fade Out

Jazz Standard 3
Satin Doll

Words by JOHNNY MERCER
Music by DUKE ELLINGTON & BILLY STRAYHORN
© Copyright 1953 & 1960 Tempo Music Incorporated, USA.
Campbell Connelly & Company Limited.
All Rights Reserved. International Copyright Secured.



Medium Swing
Tempo: ♩ = 102

Leadsheet

The leadsheet for 'Satin Doll' is written on ten staves in 4/4 time. It includes chord progressions and melodic lines for sections A1, A2, A3, and B. The notation includes notes, rests, and dynamic markings. A '(spoken)' marking is present at the end of section B. The key signature has one flat (Bb).